



Semana 47 del 19 al 20 de Mayo de 2026

## AUSTRALIA

### Mercado del Este

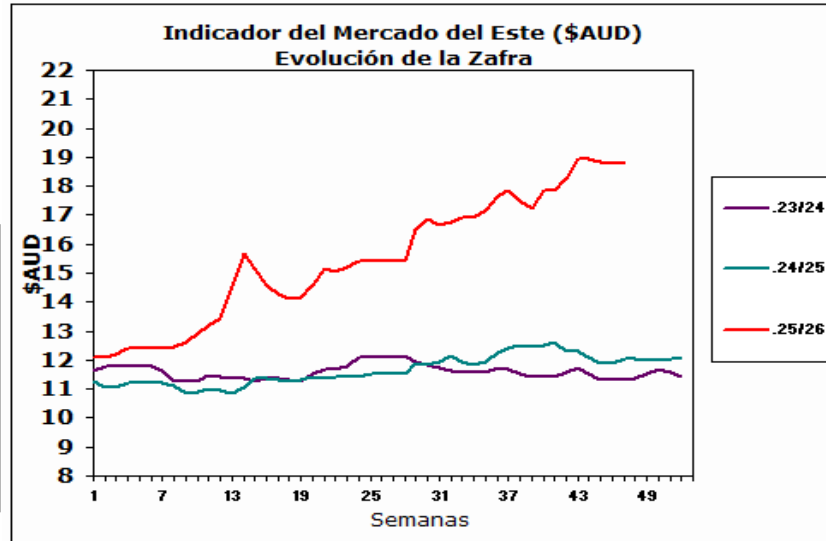
Evolución Tipo de Cambio e Indicador General:

	13/5/2026	20/5/2026	Variación U\$S
<b>INDICADOR AUD</b>	18.76	18.80	h 0.04
<b>PAR. CAMBIARIA</b>	0.724	0.711	i -0.013
<b>INDICADOR U\$S</b>	13.58	13.36	i -0.22

Fuente: WESTPAC - AWEX

#### Comentarios:

La semana 47 de remates laneros se vio afectada por una baja la paridad cambiaria entre las dos monedas de referencia (Dólar australiano/Dólar americano), esto generó que la gran mayoría de las categorías de lanas cierren en baja. Para las lanas gruesas, hubo mayor actividad y demanda durante la semana lo que explica el incremento en su valor comercial. Durante los dos días de remates se ofrecieron un total de 29.844 fardos de los cuáles se vendió el 96% de los mismos. Las subastas continuarán el día martes 26 de mayo en Sydney, Melbourne y Fremantle con una oferta cercana a los 29.119 fardos para toda la semana.



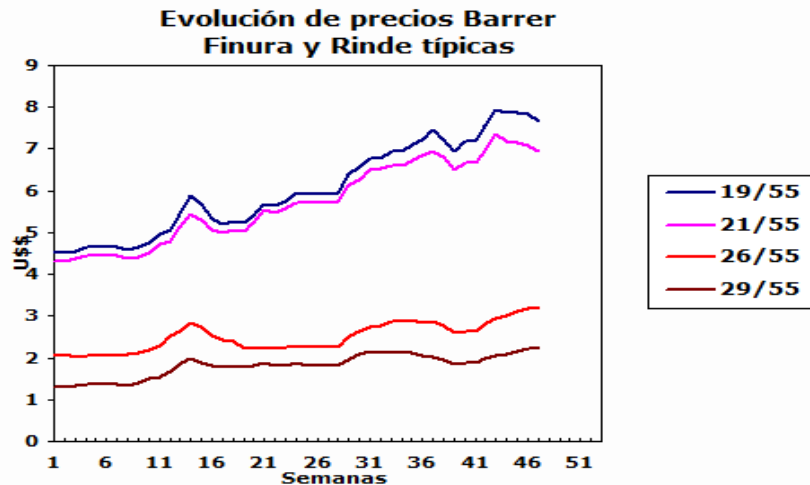
Fuente: SipyM - PROLANA en base AWEX

## ARGENTINA

Variación Paridad Cambiaria (Dólar Comprador)

1 U\$S	13/5/2026	20/5/2026
\$	1375.0	1389.0

Fuente: SIPyM - PROLANA en base BNA



#### Comentarios:

La paridad cambiaria entre el Dólar americano y el Peso argentino aumento \$14 respecto al cierre de la semana anterior según informa el Banco de la Nación Argentina.

### VENTAS SEMANALES

Provincia	Finura m	Rinde %	Total Kgs.	Precio Real U\$S	Tipo de Esquila
-----------	----------	---------	------------	------------------	-----------------



## ARGENTINA: Lanas Finas

### Pre-parto

Lanas Prolana de esquila pre-parto de buen largo, resistencia y color, buen estilo y presentación

Precios Orientativos SIPyM-PROLANA (u\$s)

Precio barrer contado sin IVA, incluyendo adicional Prolana y lana puesta en el galpón de esquila

Finura m	Variación %	Rinde al Peine					
		50%	55%	60%	65%	70%	75%
16.0	i -0.80 %	8.11	8.93	9.75	10.57	11.39	12.21
16.5	i -0.79 %	8.01	8.83	9.64	10.45	11.26	12.07
17.0	i -0.78 %	7.92	8.73	9.53	10.33	11.13	11.94
17.5	i -1.74 %	7.76	8.55	9.33	10.12	10.91	11.69
18.0	i -1.81 %	7.58	8.35	9.12	9.89	10.66	11.43
18.5	i -1.08 %	7.37	8.11	8.86	9.61	10.35	11.10
19.0	i -1.95 %	6.96	7.67	8.37	9.08	9.79	10.49
19.5	i -1.68 %	6.62	7.30	7.97	8.64	9.32	9.99
20.0	i -2.57 %	6.36	7.00	7.65	8.30	8.94	9.59
20.5	i -2.27 %	6.33	6.97	7.62	8.26	8.90	9.55
21.0	i -1.96 %	6.30	6.94	7.58	8.22	8.87	9.51
21.5	i -2.39 %	6.27	6.90	7.54	8.18	8.81	9.45
22.0	i -2.82 %	6.23	6.86	7.50	8.13	8.76	9.40
22.5	i -2.82 %	6.22	6.85	7.49	8.12	8.75	9.38
23.0	i -2.82 %	6.21	6.85	7.48	8.11	8.74	9.37
23.5	i -1.72 %	5.78	6.36	6.95	7.54	8.13	8.72
24.0	i -0.40 %	5.34	5.88	6.43	6.97	7.51	8.06
24.5	h 0.79 %	4.39	4.84	5.29	5.74	6.19	6.64

Nota: Los valores orientativos, variarán por tamaño de lote, distancia a barraca, acuerdo comercial y situaciones particulares del mercado local.

### Post-parto

Lanas Prolana de esquila post-parto de buena presentación

Precios Orientativos SIPyM-PROLANA (u\$s)

Precio barrer contado sin IVA, incluyendo adicional Prolana y lana puesta en el galpón de esquila

Finura m	Variación %	Rinde al Peine				
		40%	45%	50%	55%	60%
16.0	i -0.81 %	6.05	6.89	7.78	8.62	9.41
16.5	i -0.79 %	5.98	6.81	7.70	8.52	9.30
17.0	i -0.78 %	5.91	6.73	7.61	8.42	9.20
17.5	i -1.74 %	5.79	6.59	7.45	8.25	9.01
18.0	i -1.82 %	5.66	6.44	7.28	8.06	8.80
18.5	i -1.08 %	5.49	6.26	7.07	7.83	8.55
19.0	i -1.95 %	5.25	5.98	6.69	7.40	8.08
19.5	i -1.69 %	4.99	5.69	6.36	7.04	7.69
20.0	i -2.57 %	4.79	5.46	6.14	6.83	7.46
20.5	i -2.27 %	4.77	5.43	6.11	6.80	7.43
21.0	i -1.97 %	4.75	5.41	6.08	6.77	7.40
21.5	i -2.40 %	4.72	5.38	6.05	6.73	7.35
22.0	i -2.83 %	4.74	5.40	6.04	6.73	7.35
22.5	i -2.83 %	4.74	5.40	6.04	6.72	7.34
23.0	i -2.83 %	4.73	5.39	6.03	6.71	7.33
23.5	i -1.72 %	4.44	5.06	5.66	6.27	6.85
24.0	i -0.40 %	4.10	4.68	5.23	5.80	6.33
24.5	h 0.80 %	3.37	3.84	4.30	4.77	5.21

Nota: Los valores orientativos, variarán por tamaño de lote, distancia a barraca, acuerdo comercial y situaciones particulares del mercado local.



**ARGENTINA: Lanas Cruza**

**Patagónicas**

Lanas Prolana de esquila de buen largo y color, buen estilo y presentación

Precios Orientativos SIPyM-PROLANA (u\$s)

**Precio barrer contado sin IVA, incluyendo adicional Prolana y lana puesta en el galpón de esquila**

Finura m	Variación %	Rinde al Peine					
		50%	55%	60%	65%	70%	75%
25.0	h 2.70 %	3.44	3.80	4.15	4.51	4.86	5.22
26.0	h 1.53 %	2.93	3.23	3.53	3.83	4.14	4.44
27.0	h 1.43 %	2.58	2.85	3.12	3.38	3.65	3.92
28.0	h 1.30 %	2.23	2.47	2.70	2.93	3.17	3.40
29.0	h 0.78 %	2.02	2.23	2.44	2.65	2.86	3.07
30.0	h 0.15 %	1.80	1.99	2.18	2.37	2.56	2.75
31.0	h 1.69 %	1.68	1.85	2.03	2.21	2.39	2.57
32.0	h 3.53 %	1.56	1.72	1.89	2.06	2.22	2.39

Nota: Los valores orientativos, variarán por tamaño de lote, distancia a barraca, acuerdo comercial y situaciones particulares del mercado local.

**No Patagónicas - Litoral**

Lanas cruza producidas fuera de la región patagónica

Precios Orientativos SIPyM-PROLANA (u\$s)

**Precio barrer contado (90%, 10%) y lana puesta en el galpón de esquila**

	Variación %	Rinde al Peine				
		64%	66%	68%	70%	72%
Ideal Fino (24.5 mic.)	h 0.79 %	5.43	5.66	5.83	6.07	6.24
Ideal (26.5 mic.)	h 1.48 %	3.41	3.52	3.67	3.78	3.93
Corriedale (27.0) mic.	h 1.43 %	3.17	3.27	3.40	3.54	3.65
Corriedale (28.5) mic.	h 1.05 %	2.61	2.70	2.81	2.93	3.01
Corriedale (30.0) mic.	h 0.15 %	2.17	2.26	2.36	2.45	2.53
Romney	h 3.52 %	1.88	1.96	2.05	2.13	2.20

Nota: Los valores orientativos, variarán por tamaño de lote, distancia a barraca, acuerdo comercial y situaciones particulares del mercado local.

**No Patagónicas - Buenos Aires**

Lanas cruza producidas fuera de la región patagónica

Precios Orientativos SIPyM-PROLANA (u\$s)

**Precio barrer contado (90%, 10%) y lana puesta en el galpón de esquila**

	Variación %	Rinde al Peine					
		60%	63%	65%	67%	69%	71%
Corriedale (27.0) mic.	h 1.43 %	3.12	3.28	3.38	3.49	3.60	3.71
Corriedale (28.5) mic.	h 1.05 %	2.37	2.52	2.63	2.74	2.85	2.97
Corriedale (30.0) mic.	h 0.15 %	1.98	2.11	2.20	2.30	2.39	2.49
Romney (32.0) mic.	h 3.52 %	1.70	1.83	1.91	2.00	2.08	2.14

Nota: Los valores orientativos, variarán por tamaño de lote, distancia a barraca, acuerdo comercial y situaciones particulares del mercado local.

